



Locale
EVENTS & SOUL



Torre
Emperador
Castellana



TORRE EMPERADOR CASTELLANA ELEVA TUS EVENTOS

La Torre es uno de los rascacielos más altos de España, **con una altura de 235 metros** distribuidos en **57 plantas** recubiertas con un sistema de doble fachada para un aislamiento térmico y lumínico de alta calidad.

Un edificio único, con un diseño sostenible que prioriza la eficiencia energética.

- 1 UBICACIÓN
- 2 ACCESIBILIDAD
- 3 VISTAS PANORÁMICAS
- 4 AMPLITUD DE ESPACIOS
- 5 VERSATILIDAD
- 6 SEGURIDAD
- 7 PRIVACIDAD



Comprometidos con la Sostenibilidad Avalado por la certificación BREEAM

Torre Emperador Castellana ha obtenido la **certificación de “Excelente” y “Excepcional”** por el **certificado BREEAM® ES**. Este certificado es reconocido internacionalmente y se encarga de evaluar edificios e instalaciones de acuerdo con el medio ambiente y la sostenibilidad.

Además de cuidar del ecosistema, el certificado BREEAM acredita el compromiso de Torre Emperador Castellana con la salud y bienestar de las personas.

CRITERIOS BREEAM

- 1 SALUD Y BIENESTAR
- 2 ENERGÍA
- 3 TRANSPORTE
- 4 AGUA
- 5 RECURSOS
- 6 RESILIENCIA
- 7 USO DEL SUELO Y ECOLOGÍA
- 8 CONTAMINACIÓN



PLANTAS DIÁFANAS

- ▣ EXTERIOR
- ▣ PLANTA 0 showroom
- ▣ PLANTA 12 Sur y Norte

SALAS DE REUNIÓN

- ▣ PLANTA 18 salas desde 6 hasta 50 invitados

RESTAURANTE Y SALONES PRIVADOS

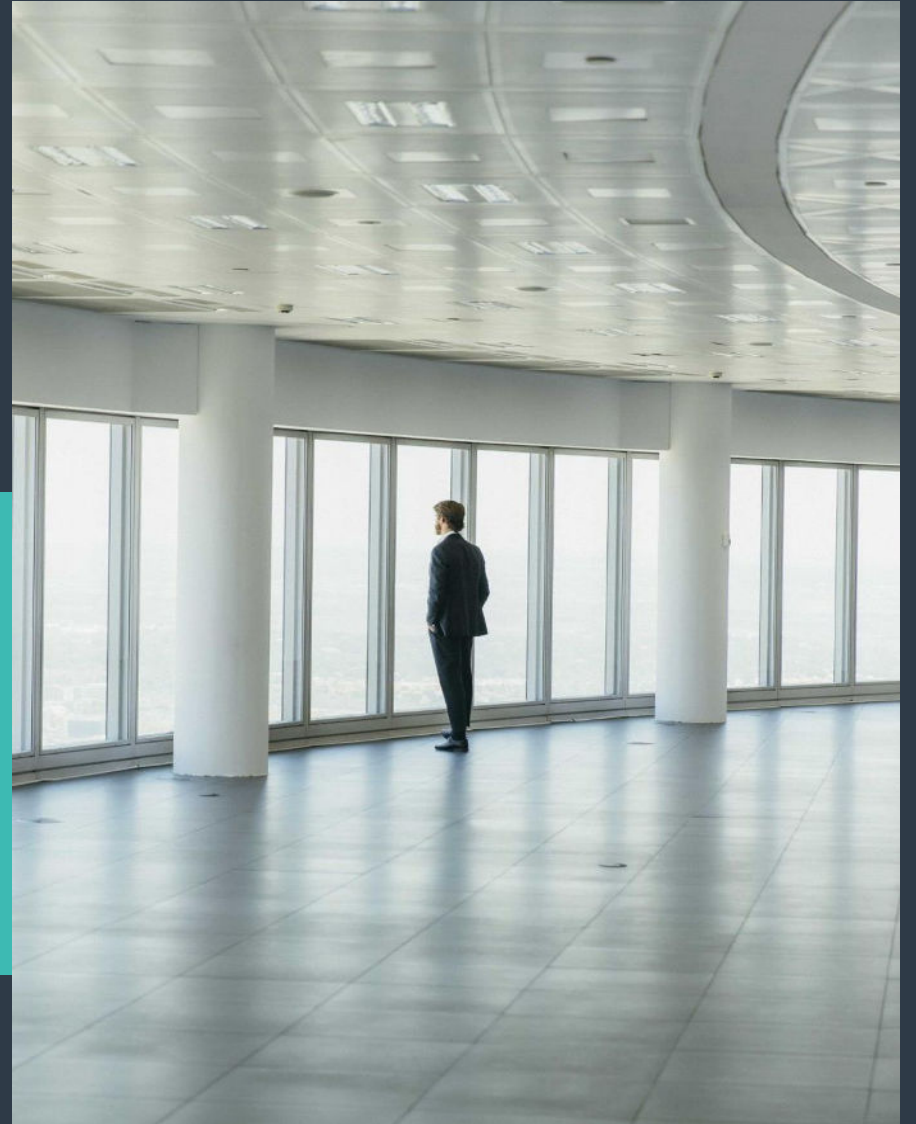
- ▣ PLANTA 33 Élkar

PLANTAS DIÁFANAS

EXTERIOR

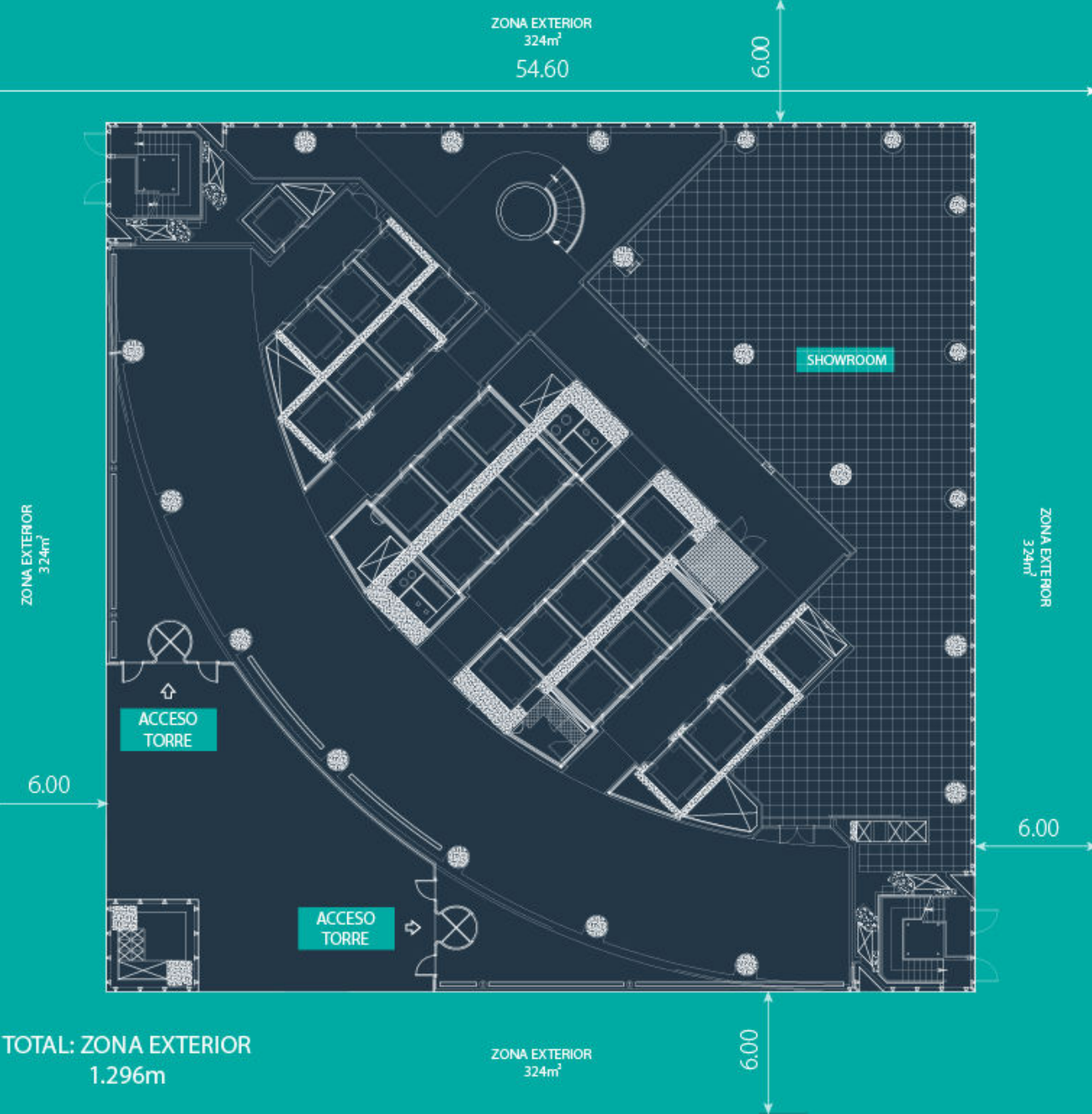
PLANTA 0: SHOWROOM

PLANTA 12



EXTERIOR



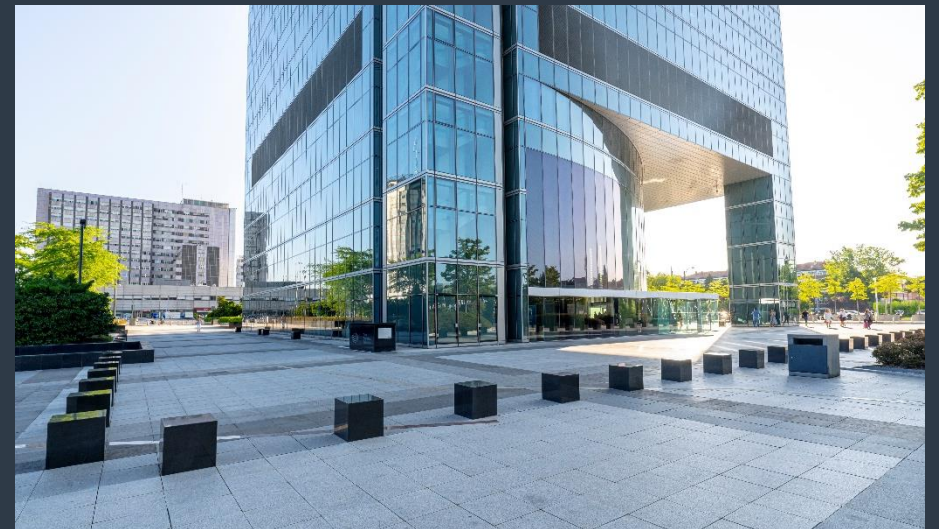


PLANO EXTERIOR

	EXTERIOR
SUPERFICIE POR LADO	365m ²
SUPERFICIE TOTAL	1.296m ²

La explanada exterior es un espacio perfecto para activaciones de marca, test de productos o roadshows. Además, si necesitas complementarlo con un espacio interior, el showroom tiene acceso directo desde el exterior.

ESPACIO EXTERIOR

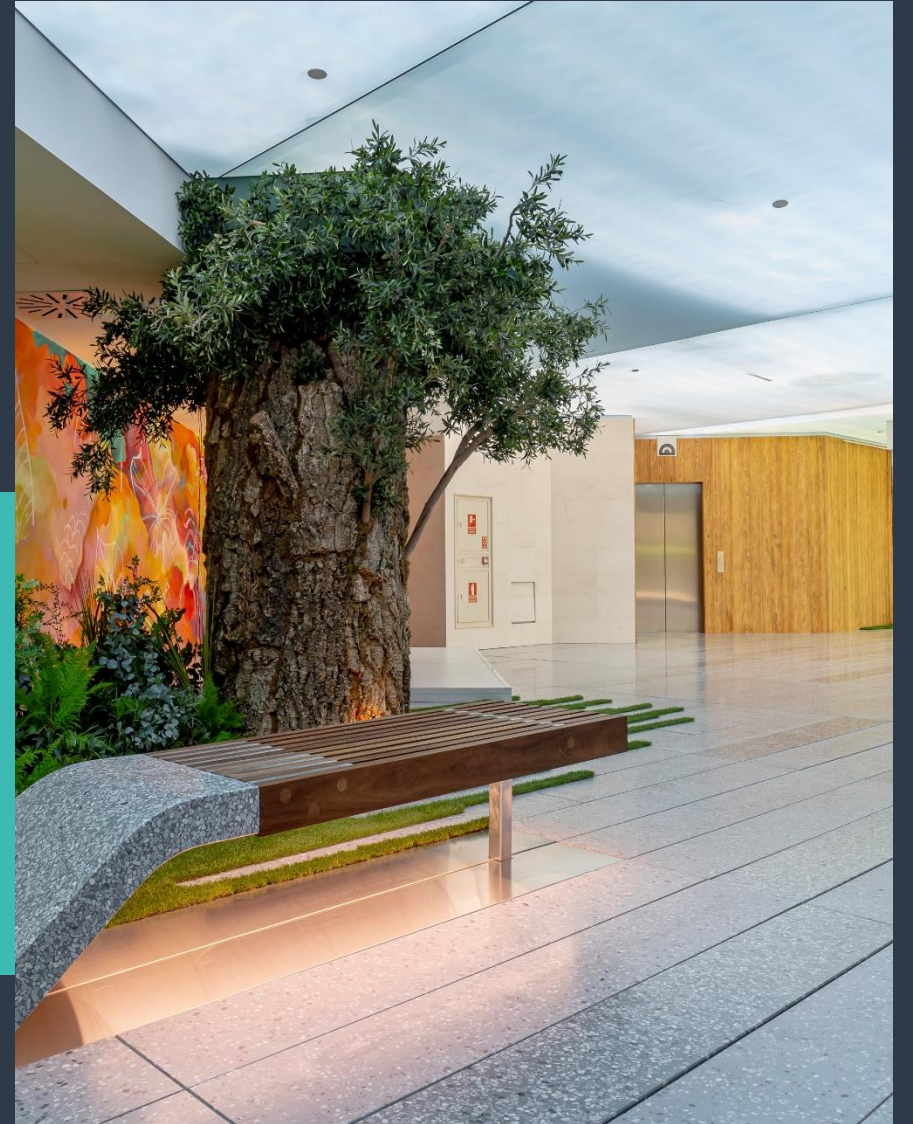


EVENTOS

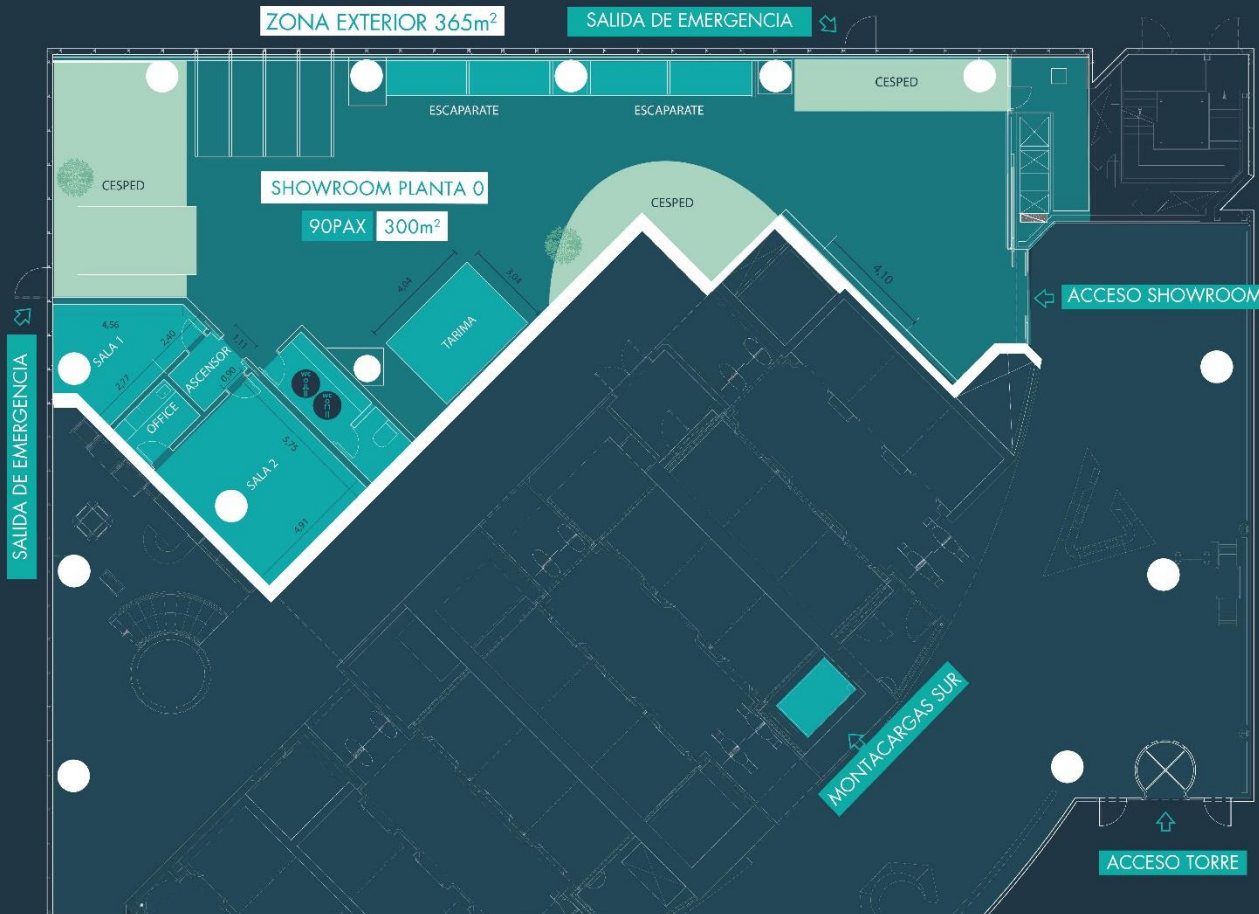
EXTERIOR



PLANTA 0: SHOWROOM



PLANO PLANTA 0



	SHOWROOM
AFORO	90PAX
SUPERFICIE	300m ²

Un espacio que dispone tanto de una zona central donde realizar cualquier reunión o presentación y/o cóctel, como de dos salas de reunión adyacentes. La singularidad de este espacio permite también celebrar cualquier tipo de exposición o presentación de producto.

DOTACIÓN AUDIOVISUAL ESPACIO:

Equipo de sonido:

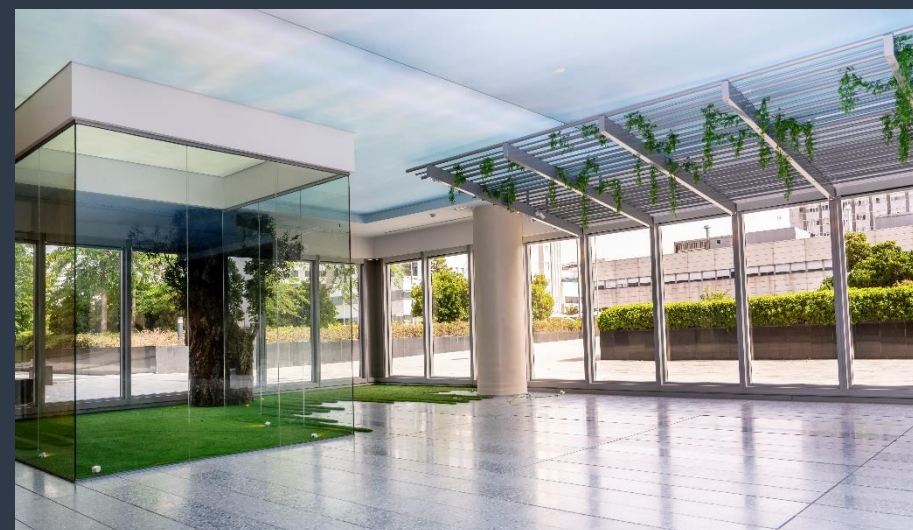
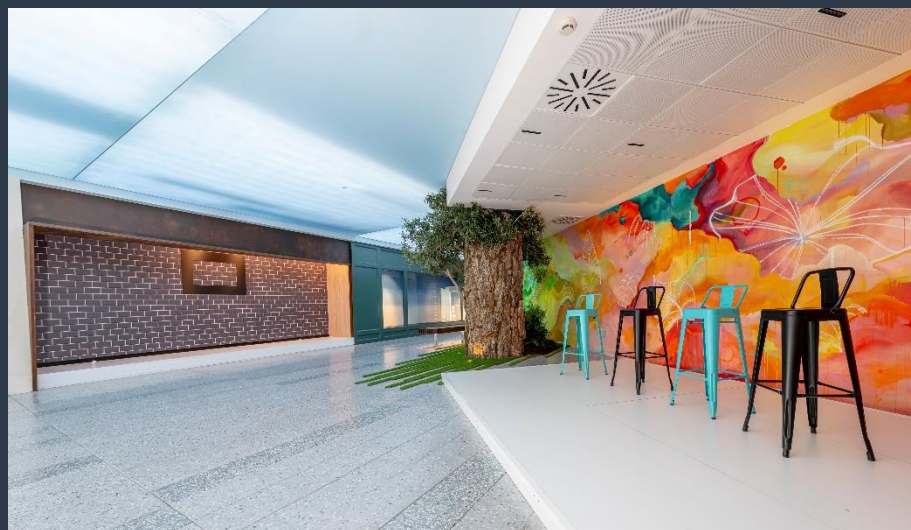
- Mesa de sonido
- 2 altavoces (uno en la zona central y otro en la entrada a la planta)
- 1 micrófono inalámbrico de mano

Equipo de video:

- Portátil Windows
- 1 monitor de 86" con soporte de pie
- 1 pasa diapositivas

ESPACIO

PLANTA 0 SHOWROOM



EVENTOS

PLANTA 0 SHOWROOM



EVENTOS

PLANTA 0 SHOWROOM

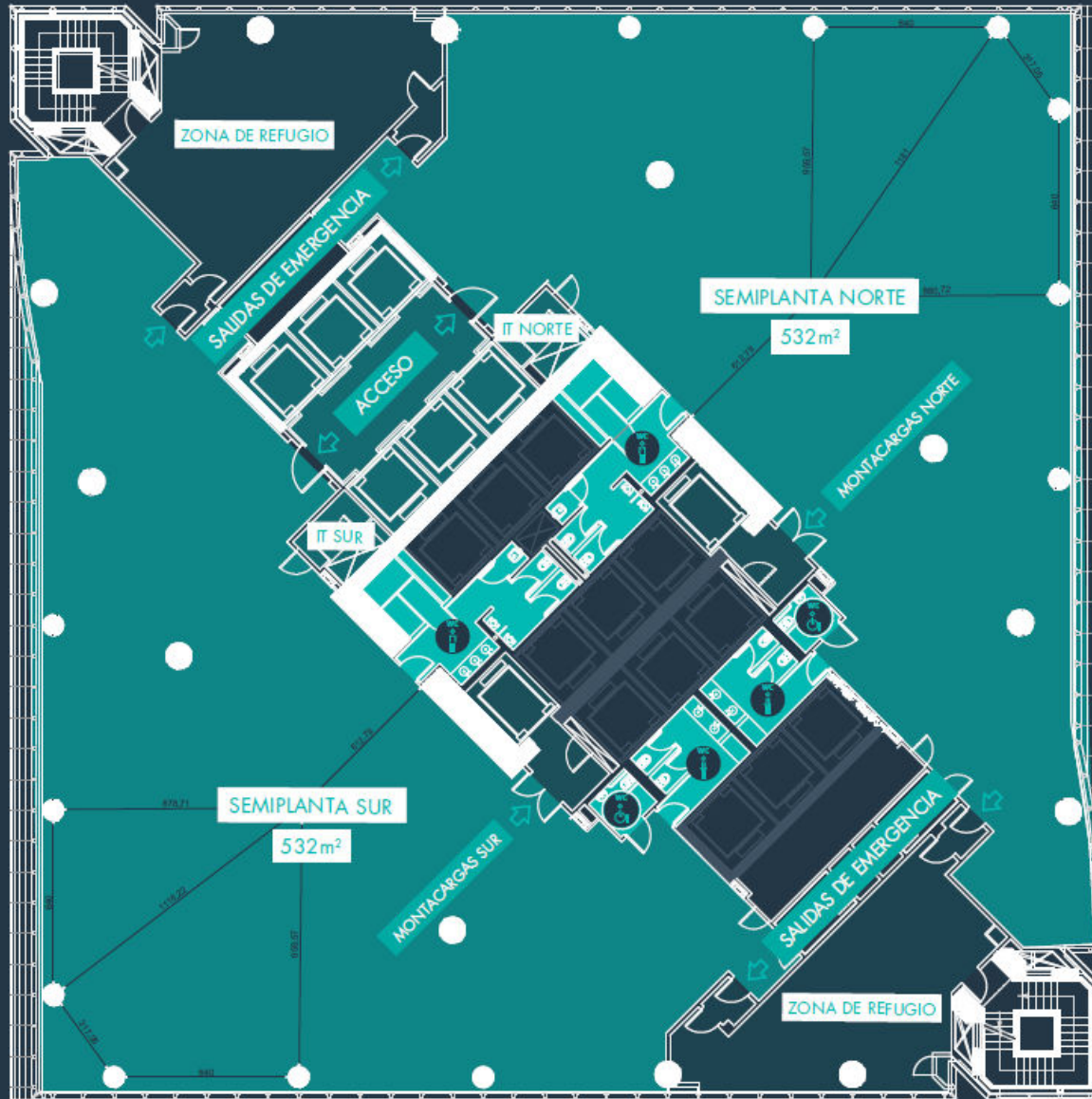


PLANTA 12

SUR: vistas a la ciudad
NORTE: vistas a la sierra de Madrid



PLANO PLANTA 12



	SEMIPLANTA NORTE	SEMIPLANTA SUR
AFORO*	90PAX	90PAX
SUPERFICIE	532m2	532m2

** El aforo puede incrementarse en una sola semiplanta a 190pax en caso de no utilizarse ambas semiplantas.*

La semiplanta Sur, con vistas al Paseo de la Castellana, dispone de una instalación de mobiliario y audiovisuales la cual se va adaptando a las necesidades de cada evento.

La semiplanta Norte, con vistas a la sierra de Madrid, se encuentra completamente diáfana y es la zona perfecta para llevar a cabo los coffee breaks o cócteles, como zona de stands o como sala adyacente para reuniones.

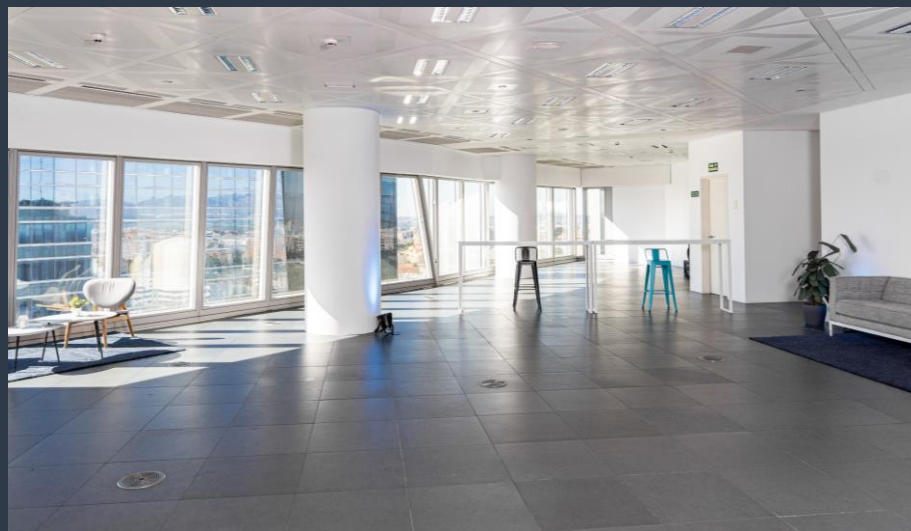
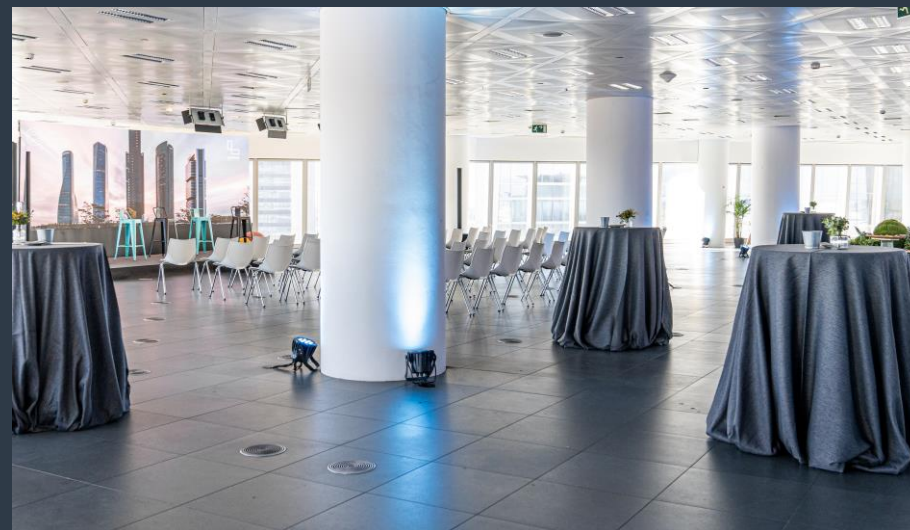
PLANTA 12 SUR





PLANTA 12 SUR

*Formato
estándar*



OTROS FORMATOS

*Formato
cóctel*



*Formato
banquete*



DOTACIÓN

DOTACIÓN AUDIOVISUAL

Sonido:

- Mesa de sonido
- 4 altavoces para 100pax
- 2 micrófonos de diadema
- 1 micrófono inalámbrico de mano

Iluminación:

- Mesa de iluminación
- Iluminación básica para iluminar el escenario
- Iluminación decorativa para bañar la semi-planta con el color corporativo del cliente

Video:

- Control de video
- Pantalla de LED curva de 6x2m
- 2 monitores de 65" con soporte de pie para reforzar en sala
- 1 monitor con soporte de cuña para ponentes

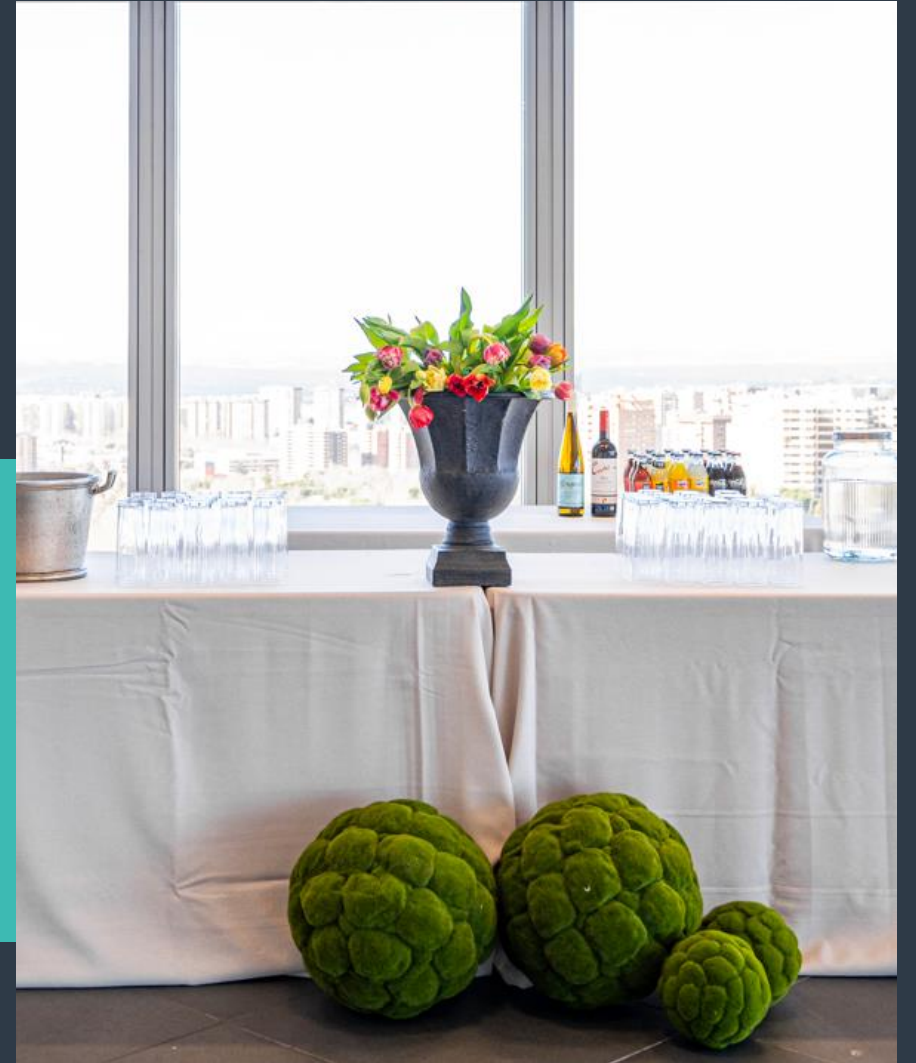
Tarima: tarima 5x2m a 20cm de altura color gris (el color de la moqueta se puede cambiar. Conlleva coste extra).

MOBILIARIO

- 60 sillas blancas
- 4 taburetes altos para el escenario
- 2 mostradores para acreditación o guardarropía (no incluye personal)
- 4 burros con perchas (no incluye tickets)

El material se puede adaptar a las necesidades de cada evento.

PLANTA 12 NORTE



FORMATO CÓCTEL



FORMATO BANQUETE



EVENTOS



NEXT FLOR

SALAS DE REUNIÓN

PLANTA 18



Plano



SALAS PRIVADAS

- 1 Sala Progress
- 2 Sala Share
- 3 Sala Improve
- 4 Sala Develop
- 5 Sala Ágora

SALAS NEXT FLOOR

SALA ÁGORA

- Capacidad para hasta 24 personas.
- Pantalla táctil de 86", control de sala a distancia y material audiovisual de última generación.
- Posibilidad de servicio de catering



SALA PROGRESS

- Capacidad de hasta 6 personas
- Pantalla de 55" con conexión HDMI e inalámbrica, barra de sonido y material audiovisual de última generación
- Posibilidad de servicio de catering



SALA IMPROVE

- Capacidad de 16 a 46 personas.
- Pantalla táctil de 86" con conexión HDMI e inalámbrica, barra de sonido y material audiovisual de última generación
- Posibilidad de servicio de catering
- Sala despanelable



SALA SHARE

- Capacidad de 12 a 46 personas.
- Pantalla táctil de 55" con conexión HDMI e inalámbrica, barra de sonido y material audiovisual de última generación
- Posibilidad de servicio de catering
- Sala despanelable



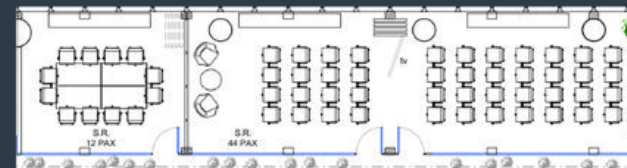
SALA DEVELOP

- Capacidad de 18 a 46 personas.
- Pantalla táctil de 86" con conexión HDMI e inalámbrica, barra de sonido y material audiovisual de última generación
- Posibilidad de servicio de catering
- Sala despanelable



OTRAS DISPOSICIONES DE SALAS

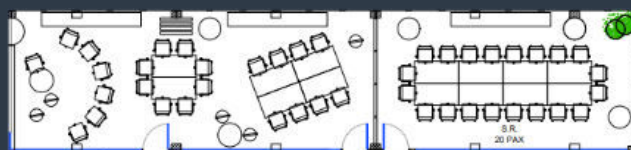
12 pax 35 pax



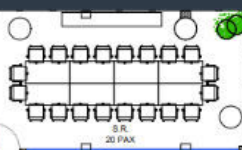
40 pax



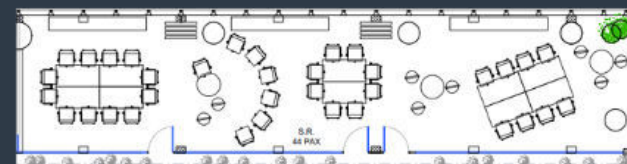
24 pax



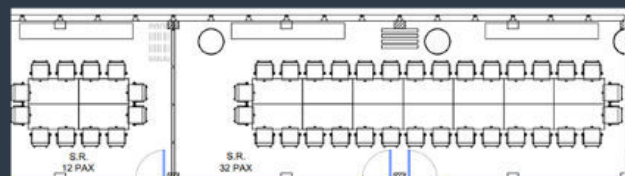
18 pax



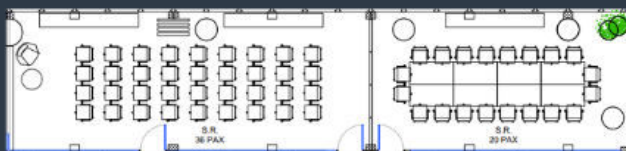
44 pax



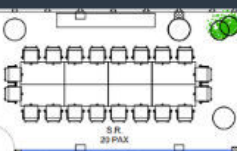
12 pax 30 pax



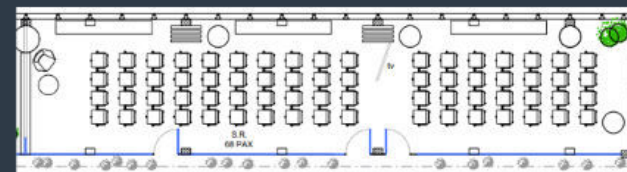
36 pax



18 pax



45 pax



IMÁGENES OTROS FORMATOS

TEATRO



ESCUELA



U



ELKAR

GASTRONOMÍA DE ALTURA

RESTAURANTE Y SALONES PRIVADOS

PLANTA 33





MICHELIN
2023

El restaurante Élkar, se encuentra ubicado en la **planta 33** de Torre Emperador Castellana. A 160 metros de altura, este exclusivo venue ofrece unas vistas espectaculares del skyline de Madrid. Élkar, ofrece una propuesta culinaria de altura, que fusiona la gastronomía tradicional y la creatividad. Centrada en la cocina mediterránea de mercado con técnicas actuales, la oferta gastronómica sabores tradicionales ha sido elaborada con el asesoramiento del chef Fran Vicente.

La entrada inolvidable del restaurante cuenta con un amplio espacio donde poder realizar un cóctel o una cata de vinos donde los invitados podrán descubrir las características más finas de los vinos de la carta de cava.

ESPACIOS

HALL

- Equipado con pantalla TV de 136".
- Cava de vinos con más de 200 referencias de las mejores bodegas.
- Servicios disponibles en estos espacios:
 - Comidas o cenas en formato banquete y cóctel.
 - Catas de vino para grupos a partir de 10 personas.
 - Reuniones / conferencias.
- Capacidades según formato:

Banquete	Cóctel	Escuela	Teatro	Cabaret	Imperial
					
80pax	100pax	40pax	100pax	40pax	90pax



ESPACIOS COMEDOR

El ambiente elegante y exclusivo del restaurante lo convierte en el lugar perfecto para celebraciones especiales y eventos corporativos.

Con una capacidad para 50 personas, Élkar recibe al comensal con una gran cava compuesta por una exclusiva sección de vinos y licores.

Capacidad según formato:

Banquete	Cóctel	Imperial
		
50pax	90pax	60pax



ESPACIOS

SALONES PRIVADOS

Contamos con salones privados perfectos para cualquier tipo de reunión.

SALÓN	CAPACIDAD
Sala Fundador	25-45 pax
Salón Emperador	8-12 pax
Salón Garvey	8-10 pax
Salón Terry	4-6 pax



SALONES PRIVADOS



SALÓN FUNDADOR



SALA EMPERADOR



SALA GARVEY



SALA TERRY

UBICACIÓN

Accesibilidad inmejorable:

- A 7 min de la Estación de Chamartín
- A 20 min del Aeropuerto Madrid Barajas Adolfo Suárez
- Junto a la M30

TRANSPORTE PÚBLICO

METRO



LÍNEAS DE BUS

173/175/176/178/151/152C/153/67/124/134/
135/N24

PARKING CERCANOS:

Parking 1. Hospital de la Paz

Parking 2. Coleido – Parking Índigo



 Paseo de la Castellana, 259D. 28036 Madrid

SERVICIOS
TORRE
EMPERADOR
CASTELLANA



CATERING



SEGURIDAD



LIMPIEZA



AUDIOVISUALES



MOBILIARIO

TORRE EMPERADOR CASTELLANA



www.torremperadorcastellana.com



evento@torremperadorcastellana.com



@torremperadorcastellana



+34 649 158 884